

 Hannover Wülferode  
 [Route](#) 6.4 km  
 [Fahrplanauskunft](#) [Timetable](#)

## Beschreibung

NR-Doppelzimmer mit Doppelbett 2 x 2 m im Souterrain des Einfamilienhauses; 21 m<sup>2</sup> mit 2 großen Fenstern, Schreibtisch, Sitzgruppe, ggf. Kinderbett, TV, DVD Player, WLAN, eigenes Gästeduschbad/ WC im EG. WLAN steht kostenfrei zur Verfügung.

Küchenmitbenutzung auf Anfrage. Zusätzlich auf Anfrage 1 NR-Einzelzimmer für Kurzgäste min. 3 Nächte.

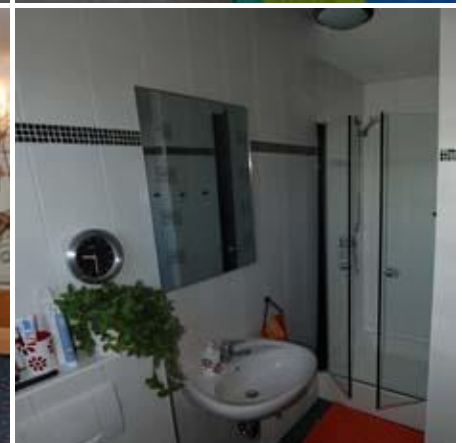
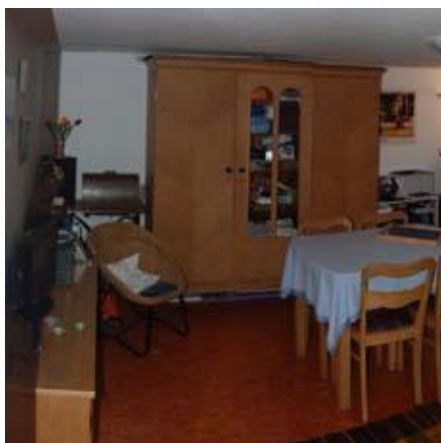
200 m zur Bushaltestelle Kirchbichlerstr. Jede 30 Min. 4 minütige Verbindung zur Straßenbahn Nr. 6 + 5 Min. per Linie 6 zur Messe/Ost.

## Description

Double room with double bed 2 x 2 m im souterrain of the one family home, 21 m<sup>2</sup>, with 2 large windows, desk, table with chairs, cot on request, TV, DVD Player, WLAN, separate guest shower/ WC in the ground level.

On request shared use of kitchen. WLAN for free, non-smoker. Additional room on request for short stays of 3 nights minimum.

200 m to bus stop Kirchbichlerstr. Each 30 min. a 4 min. connection to tram no. 6 + 5 min. by tram no. 6 Messe/Ost trade fair tram stop.






Hanno-Fair Events GmbH & Co. KG  
info@hanno-fair.com  
Tel +49 (0) 5321-352020  
HRA 201858  
Tax 21/205/06919  
VAT DE306933138

persönlich haftende Gesellschafterin  
Hanno-Fair Consult GmbH  
GF Anette Burgdorf  
HRB 205981  
Amtsgericht und Sitz  
der Gesellschaften: Goslar

Bank: Commerzbank  
Schilderstr., Goslar  
Holder Hanno-Fair Events GmbH & Co. KG  
IBAN: DE03 2684 0032 0712 6766 00  
BIC: COBA DE FF 268

# BM10435

 Hannover Wülferode  
 [Route](#) 6.4 km  
 [Fahrplanauskunft](#) [Timetable](#)

Ihre Unterkunftsadresse



your accommodation address

Flughafen



airport

Hauptbahnhof

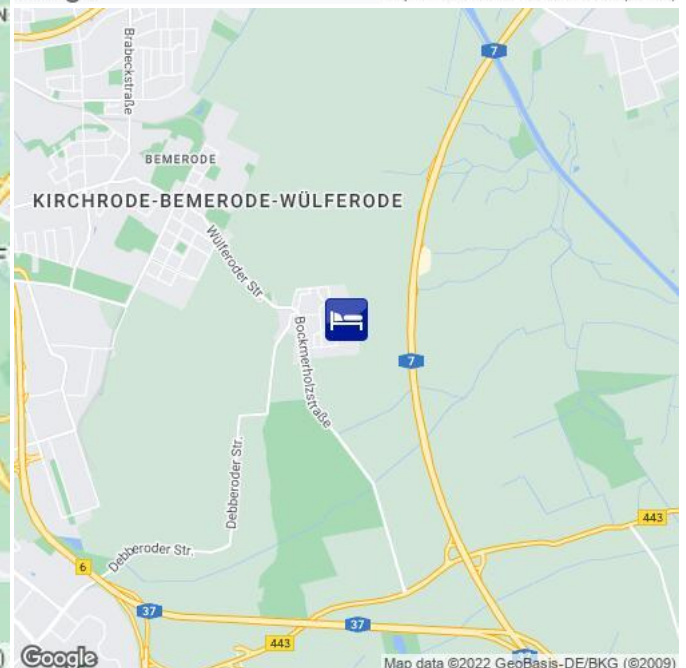
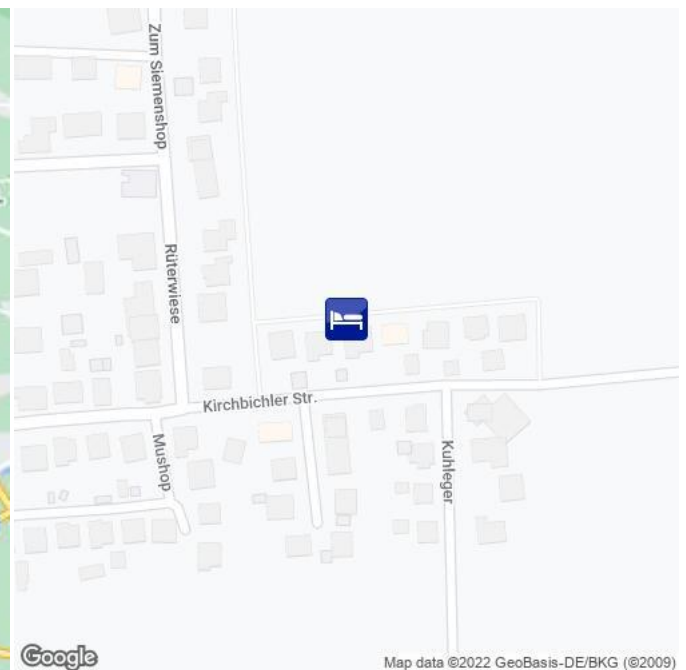


main train station

Messegelände



fairgrounds



Hanno-Fair Events GmbH & Co. KG  
info@hanno-fair.com  
Tel +49 (0) 5321-352020  
HRA 201858  
Tax 21/205/06919  
VAT DE306933138

persönlich haftende Gesellschafterin  
Hanno-Fair Consult GmbH  
GF Anette Burgdorf  
HRB 205981  
Amtsgericht und Sitz  
der Gesellschaften: Goslar

Bank: Commerzbank  
Holder: Schilderstr., Goslar  
IBAN: DE03 2684 0032 0712 6766 00  
BIC: COBA DE FF 268